

Parc du Futuroscope

FAITES-VOUS PLAISIR, OSEZ DE NOUVELLES EXPÉRIENCES



futuroscope

En 2012, le Futuroscope fête ses 25 ans!

80 artistes, 25 compagnies, un an de préparation... Pour son anniversaire, le parc crée une programmation artistique foisonnante et des spectacles étonnants. Venez partager des moments forts avec des créatures venues du futur, plongez dans la magie d'un show d'illusions époustouflant et terminez votre journée en apothéose grâce au spectacle nocturne.

Horaires d'ouvertures:

Le parc est ouvert tous les jours du 30.3-9.9 + 13-16.9 + 20-23.9 + 27-30.9 + 4-7.10 + 11-14.10 + 18-21.10 + 25.10-11.11 + 17-18.11 + 24-25.11 + 1-2.12 + 8-9.12 + 15-16.12 + 22.12-6.1

Novotel



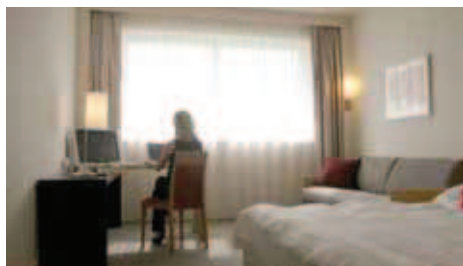
Plaza Futuroscope



Jules Verne Resort



FUTUROSCOPE

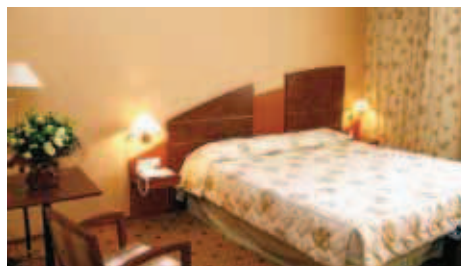


110 chambres. En bordure du parc, à 400 m de l'entrée, il offre un cadre agréable et un excellent confort. Les chambres spacieuses sont équipées de sèche-cheveux, TV, minibar, climatisation. Piscine chauffée. Salle de jeux. Le restaurant «L'Illusion» vous accueille dans une ambiance de studio de cinéma. Bar. Petit déjeuner-buffet.



3=2 3^e nuit gratuite, valable tous les jours: 1.4-1.7 + 1.9-1.4;
Gratuit 1-2 enfants de moins de 16 ans avec 2 adultes

FUTUROSCOPE

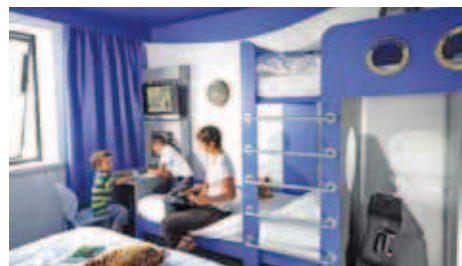


274 chambres. Hôtel de classe moyenne, moderne, tout près de l'entrée du Futuroscope. Les chambres spacieuses disposent de bain/douche/WC, sèche-cheveux, téléphone, TV, minibar, climatisation, coffre-fort. Ascenseur. Bar. Restaurant. Piscine couverte chauffée. Salle de fitness. Petit déjeuner-buffet.



3=2 3^e nuit gratuite, valable tous les jours: 1.4.12-1.4.13; **-50%** 1-2 enfants de moins de 16 ans avec 2 adultes

FUTUROSCOPE



194 chambres. Cet hôtel sympathique et accueillant se trouve à seulement 10 min à pied de l'entrée du parc, à côté du centre de loisirs «La Fiesta» offrant restaurant, bar à tapas et salle de jeux. Les chambres disposent de WC séparés, sèche-cheveux, TV. Bar. Petit déjeuner continental (libre-service).



-50% 1-2 enfants de moins de 16 ans avec 2 adultes

NOVOTE

Prix par personne		30.3.2012-2.1.2013		
FUT		Train	Nuit suppl. hôtel	Suppl. ch. indiv.
Hôtels	Code	1 nuit		
	JULES VERNE	496	68	50
	PLAZA Standard	533	105	85
NOVOTEL	Code	536	108	55
	2 adultes	516	88	
	4 adultes	507	79	

Les prix sont basés sur le nombre d'adultes dans la même chambre.
Les prix pour le 30.3-31.3 peuvent légèrement varier, pour des raisons techniques.

Suppléments/réductions train	2 ^e classe	1 ^{re} classe
Avec abonnement demi-tarif	-	238
Sans abonnement demi-tarif	52	322
Abonnement général 2 ^e classe	-30	228
Abonnement général 1 ^{re} classe	-30	188
Enfants 4-12 ans avec Carte Junior	-199	-60

Assurance annulation + assistance CHF 29.-. Suppléments vol sur demande.

Prix d'entrée au Futuroscope	
Entrée 1 jour adultes/enfants 5-16 ans	48/36
Entrée 2 jours* adultes/enfants 5-16 ans	94/68

* valable 2 jours consécutifs

PLAZA

Voyage en train						
Voyage en train ou en avion Suisse-Paris-Suisse voir page 7.						
Aller			Retour			
TGV 8325	TGV 8341		TGV 8436	TGV 8354		
08.02	16.17	dp	Paris Montparnasse	ar	16.41	20.41
09.41		ar	Futuroscope	dp		18.56
09.52	17.46	ar	Poitiers	dp	14.56	18.45

Sous réserve de modifications des horaires. Autres correspondances possibles selon horaire officiel.

Changer à Paris: depuis la Gare de Lyon, transfert en RER/métro d'env. 30 minutes jusqu'à la gare Montparnasse.

Supplément TGV Suisse-Paris par personne/trajet 2^e classe: via Genève CHF 5.-, via Bâle CHF 20.-, tarif de pointe dès CHF 35.-.

Transfert gare de Poitiers ou Futuroscope et retour (à payer sur place):
- env. € 1.50 personne/trajet pour le bus du centre de Poitiers au parc
- env. € 30.- voiture/trajet pour le taxi jusqu'à l'hôtel

Suggestion: si vous arrivez en TGV à la station Futuroscope, pensez au service Transfert Bagage et entrez directement dans le parc sans passer par l'hôtel. Déposez votre bagage au service Bagagerie, il sera acheminé dans votre hôtel pendant que vous profitez des attractions du Futuroscope. Aller et retour € 9.90 par bagage à payer sur place.

JULVER

- Compris dans le prix**
- Voyage en train 2^e classe (base abonnement demi-tarif) au départ de toutes les gares de Suisse jusqu'à Poitiers, via Verrières/Vallorbe-Paris, y compris réservations de places assises TGV (sous réserve de disponibilité dans la classe de réservation désignée)
 - Billet de métro à Paris jusqu'à la gare de Montparnasse et retour
 - Hébergement et petit déjeuner à l'hôtel de votre choix
 - Documentation de voyage