

# Vienne

**Vienne, capitale de la valse, vous entraîne dans un tourbillon culturel. Venez découvrir l'atmosphère si particulière de cette ville. Vous verrez, Vienne est vraiment différente!**



**En toute bonne conscience à: Vienne**

| Emission de CO <sub>2</sub> * | One Way      | Return       |
|-------------------------------|--------------|--------------|
| Avion                         | 124.7        | 249.4        |
| Train                         | 23.9         | 47.8         |
| <b>Bonus écologique</b>       | <b>100.8</b> | <b>201.6</b> |

\* en kg/personne; Valeurs moyennes; Source EcoPassenger

## Calendrier des manifestations Vienne

| 1    | 2     | 3,4 | 5    | 6       | 7,8  | 9,10      | 11      | 12       | 13       | 14           | 15           | 16 | 17 |
|------|-------|-----|------|---------|------|-----------|---------|----------|----------|--------------|--------------|----|----|
| Mars | Avril | Mai | Juin | Juillet | Août | Septembre | Octobre | Novembre | Décembre | Janvier 2012 | Février 2012 |    |    |

- |  |  |  |
|--|--|--|
| 1 1.1-31.12.2011, Gustav Mahler – 100 <sup>e</sup> anniversaire de sa mort | 7 22.6-8.7.2011, Festival de Jazz  | 13 19.11-26.12.2011, Marché culturel et marché de Noël     |
| 2 26.3-17.5.2011, Festival du printemps                                    | 8 24-26.6.2011, Fête insulaire du Danube                                 | 14 26.11-23.12.2011, Marché de Noël du Vieux Vienne        |
| 3 16-25.4.2011, Osterklang   | 9 2.7-4.9.2011, Festival du film musical                                 | 15 20.1-15.3.2012, Wiener Eisraum (patinoire en plein air) |
| 4 17.4.2011, Marathon de Vienne  | 10 3-8.7.2011, Chant – 30 <sup>e</sup> concours international Hans Gabor | 16 16.2.2012, Bal de l'Opéra de Vienne                     |
| 5 13.5-19.6.2011, Wiener Festwochen  | 11 16.9.2011-29.1.2012, Kaiser Maximilian – Albertina                    | 17 25.2-25.3.2012, Festival international d'accordéon      |
| 6 13.6.2011, Egon Schiele – Belvedere                                      | 12 12.11-24.12.2012, Magie de l'Avent                                    |  |

## Vienne, ville d'art

L'Albertina – où se côtoient l'ancien et le moderne, la Sécession – extravagante et visionnaire, le Belvédère – classique et simplement beau... Ce tour est un must pour tous les amateurs d'art et un pur bonheur pour les yeux! Du 1.4.11-31.3.12, tous les jours sauf le lundi. Vous pouvez faire valoir les prestations à différentes dates.

Prestations incluses:

- Entrée à l'Albertina et ses diverses expositions
- entrée au Belvédère Supérieur
- entrée à la Sécession – de l'art nouveau à l'art moderne
- petit en-cas au restaurant «Da Moritz» (derrière l'Albertina): coupe de mousseux et assiette de hors d'oeuvres

Adultes CHF 86.-/Enfants de moins de 12 ans CHF 62.-





## Un univers éblouissant hors du quotidien



C'est au cœur de Vienne, sur Kärntnerstrasse, que vous attend le tout nouveau centre de la marque Swarovski: un lieu d'inspiration sur trois étages – univers fantastique de cristal né de la fusion d'un large éventail de produits et d'installations artistiques.

Dégustez une coupe de champagne au bar très sélect Moët & Chandon et laissez-vous charmer par une fascinante mise en scène. Du lundi au mercredi de 9h00 à 20h00, le jeudi et le vendredi de 9h00 à 21h00, le samedi de 9h00 à 18h00.

Prix par personne (dès 18 ans) CHF 15.–



## Vienne sucré-salé



Envie de découvrir Vienne côté gourmand? Ce forfait vous permet de combler grandes et petites fringales, au moment de votre choix. Au menu: escalope et petit en-cas dans un des plus fameux stands de saucisses de la ville, avec café et pâtisserie en prime. Tous les jours du 1.4.11-31.3.12 (hors congrès et jours fériés). Vous pouvez faire valoir les prestations à différentes dates.

Prestations incluses:

- Café & pâtisserie au Café Central
- 1 saucisse servie avec une bière ou une boisson sans alcool au stand de saucisses Bitzinger, devant l'Albertina
- 1 menu escalope (hors boissons) au restaurant Fürich, spécialiste du genre

Adultes CHF 88.–/Enfants de moins de 12 ans CHF 70.–

## Visite du Naschmarkt



Véritable institution viennoise, le Naschmarkt et ses riches étals attirent le chaland en toute saison. Cette visite accompagnée d'un guide vous offre un moment de pure gourmandise avec dégustation d'une dizaine de spécialités de saison telles que fromages, salamis, amandes fumées, pâtisseries au fromage de brebis, pâtisseries de kamut et d'amaranth, nectar de melon, menthe, macarons, spécialités de vinaigre, etc. Du lundi au vendredi à 9h00 (sauf jours fériés). Durée env. 2½ heures. Langues: allemand, anglais, français. Min. 3, max. 6 personnes.

Prix par personne (dès 3 participants) CHF 42.–

## Vienne mélomane



La musique fait partie intégrante de la vie des Viennois et nous vous proposons d'en partager quelques notes. Tous les jours du 1.4.11-31.3.12 (hors congrès et jours fériés). Vous pouvez faire valoir les prestations à différentes dates.

Prestations incluses:

- 1 entrée à la Maison de la Musique
- 1 concert au Kursalon de Vienne, billet de catégorie C
- 1 livre sur Vienne de Reinhard Mandl (en français et en allemand)

Adultes CHF 99.-/Enfants de moins de 12 ans CHF 84.-

## Les fiacres de Vienne



...écrivent l'histoire depuis des siècles.

La promenade en fiacre, une institution viennoise au même titre que le café et une occasion à ne manquer sous aucun prétexte. Du 1.4.11-31.3.12, tous les jours. Vous pouvez faire valoir les prestations à différentes dates.

Prestations incluses:

- un tour en fiacre de 40 minutes depuis/jusqu'à Stephansplatz
- un menu «Fiakergulasch», avec consommé aux lamelles de crêpe, goulasch de boeuf avec pommes de terre, Apfelstrudel et 1 petite bière ou un soda au restaurant Gulasch Museum

Adultes CHF 109.-/Enfants de moins de 12 ans CHF 76.-

## Ecole d'équitation espagnole



### Représentations-gala

Un spectacle de grande classe à ne manquer sous aucun prétexte. Avril-juin, septembre et octobre, le dimanche à 11h00 (enfants admis à partir de 3 ans seulement). Programme détaillé sur demande.

Prix par personne: CHF 150.- à CHF 389.-

Transfert par personne/trajet CHF 29.-

### Entraînement du matin

Cet entraînement matinal est une expérience inoubliable qui vous permettra aussi de découvrir les coulisses de l'Ecole d'équitation espagnole. Avril-juin, septembre à mi-novembre, mi-décembre à fin février. Du mardi au samedi à 9h00 (sauf représentations, jours fériés et lorsque les chevaux sont en tournée). Durée env. 2 heures.

Prix par personne, avec prise en charge à l'hôtel CHF 54.- (Pas de transfert retour)

## Budapest au fil du Danube



Vienne-Budapest-Vienne par navette rapide. Plusieurs hydroptères sont en service du 30.4-2.10. Ils couvrent les 280 km de trajet en 5½, resp. 6½ heures. Si le niveau de l'eau est trop bas, l'excursion a lieu en bus. Départ Vienne 30.4-30.7 + 28.8-2.10 me/ve/di à 9h00. 31.7-27.8 tous les jours à 9h00/Arrivée Budapest 14h30. Départ Budapest 30.4-30.7 + 28.8-2.10 ma/je/sa à 9h00. 31.7-27.8 tous les jours à 9h00/Arrivée Vienne 15h30

Adultes, trajet simple course/retour CHF 148.-/CHF 181.-

Enfants 2-14 ans, 50% de réduction

## Staatsoper



Don Quixote, Rosenkavalier, Carmen, Tosca, Madame Butterfly, Parsifal, Jerome Robbins, Rigoletto, Lohengrin et bien d'autres spectacles encore. Le programme 2011 sera connu aux environs du mois d'avril.

Prix des billets de CHF 60.- à CHF 370.-

## Concerts au château de Schönbrunn



Concerts de Mozart et de Strauss organisés à l'Orangerie ou dans la Salle dorée du château de Schönbrunn. 1.4-23.12.11 + 2.1-31.3.12, tous les jours à 20h30 (sauf 24, 31.12 et 1.1). Représentations spéciales: dates et prix sur demande.

Prix des billets de CHF 63.- à CHF 137.-

Supplément dîner dès 18h30 CHF 50.- par personne.

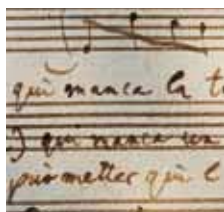
## Burgtheater



Prestigieuse institution dans le monde du théâtre, le Wiener Burgtheater était, à l'époque déjà, la meilleure scène de la culture germanophone. Nous vous procurons volontiers des billets pour la représentation de votre choix. Les dates des représentations sont toujours publiées aux alentours du 20 du mois précédent.

Prix des billets de CHF 34.- à CHF 95.-

## Wiener Hofburg-Orchester



Les plus célèbres compositions de Mozart et de Strauss. 28.4.-26.12.11, ma, je, sa à 20h30. Autres dates sur demande.

Prix des billets de CHF 67.- à CHF 178.-

Représentations spéciales: dates et prix sur demande.

## Volksoper



A découvrir au Volksoper, les plus belles comédies musicales et les plus prestigieux opéras et opérettes comme Fledermaus, Lustige Wittwe, Traviata, My Fair Lady, Land des Lächelns et bien d'autres spectacles encore. Le programme 2011

sera connu aux environs du mois d'avril.

Prix des billets de CHF 16.- à CHF 148.-

## Soirée privée dans un Heurigen



Cette excursion comprend un tour panoramique à travers les vignobles (1 heure env.) par le Heurigen Express (petit train) et une soirée dans le jardin ombragé d'un Heurigen (guinguette viennoise). Menu de 3 plats et 2 boissons inclus. Tous

les jours 1.4-25.10.11. Durée env. 5 heures. Départ hôtel à 17h15. Transfert retour à 21h30 env. Prix par personne à partir de 2 personnes CHF 119.-/Enfants de moins de 12 ans CHF 84.-

## Comédie musicale

### «La Danse des Vampires/Sister Act»



Au Ronacher Représentations jusqu'au 24.6.2011. Dès octobre, film culte Sister Act. L'espace de quelques mois, ce grand classique revient hanter les scènes viennoises.

Représentations le lundi, le mardi, le jeudi, le vendredi et le samedi à 19h30, le dimanche à 18h00.

Prix des billets de CHF 53.- à CHF 186.- env.

## Comédie musicale

### «Ich war noch niemals in New York»



Au Raimund Theater Représentations jusqu'à fin 2011. Chansons de Udo Jürgens. Une comédie musicale houleuse et romantique. C'est l'histoire de trois générations qui rêvent de voyager, croquent la vie à pleines dents et aiment l'aventure.

Représentations: tous les jours sauf lundi, à 19h30. Dimanche à 18h00.

Prix des billets de CHF 55.- à CHF 206.- env.

## Autres offres culturelles



**Theater an der Josefstadt:** théâtre

**Akademietheater:** festivals divers

**Kammeroper:** diverses représentations, Venus in Afrika, The 10 Passion, etc.

**Kursalon:** concerts de Johann Strauss /Petits Chan-

teurs de Vienne, **Centre de théâtre Forum:** divers spectacles et cabarets.

## Wien Karte

Vivre Vienne plus intensément, grâce à la Wien Karte. Vous recevez un carnet de bons incluant de nombreuses réductions pour les musées, concerts, curiosités, cafés et restaurants. De plus, la Wien Karte contient un abonnement de 72 heures, valable sur tout le réseau des transports publics, à l'exception du transfert pour l'aéroport.

Prix par personne/carte CHF 29.- (1 enfant jusqu'à 15 ans compris)

## Carte de réseau

A Vienne, il existe une carte qui vous permet de circuler pendant 48 resp. 72 heures sur tout le réseau des transports publics, à l'exception du transfert pour l'aéroport. Prix par carte de réseau pour 24/48/72 heures, adultes CHF 11.-/19.-/25.- (Enfants jusqu'à 6 ans gratuits)

## Tour de ville avec Schönbrunn

Ce tour de ville vous donne un aperçu complet des curiosités historiques et des principaux monuments de Vienne: Opéra national, musée d'art et d'histoire, musée d'histoire naturelle, quartier des musées, Hofburg, hôtel de ville, château du Belvédère, etc. Point d'orgue de l'excursion, une visite guidée du château de Schönbrunn. Retour par le château du Belvédère, ancienne résidence d'été du prince Eugène.

Du 1.4-31.10.11, tous les jours à 9h45, 10h45 et 14h45. Du 1.11.11-31.3.12, tous les jours à 9h45 et 14h00. Départ de votre hôtel. Commentaire en allemand et en anglais seulement pour les tours débutant à 10h45 et 14h00. Audio-guide.

Adultes CHF 58.-/Enfants de moins de 12 ans CHF 23.-

## En exclusivité pour les clients railtour

Si vous vous rendez à Vienne par le train, vous pouvez bénéficier de prix sensationnels sur certains sites touristiques. Il suffit pour cela de présenter votre billet de train CFF à la caisse et vous payerez jusqu'à 33% de moins sur l'entrée. Valable tous les jours du 1.4.11-31.3.12 selon les horaires d'ouverture officiels.

- Maison de la Musique
- Trésor de la Hofburg
- Musée des carrosses du château de Schönbrunn
- Musée technique
- Réduction sur l'achat d'Austrian Delights

## Das Triest Wien



72 chambres. Ce luxueux hôtel design est une oasis de calme et de détente en plein centre-ville. Construit il y a plus de 300 ans, ce bâtiment historique est un ancien relais de cochers entre Vienne et Trieste. Très spacieuses, les chambres disposent de bain/douche/WC, sèche-cheveux, TV satellite avec vidéo, wifi, radio, minibar, coffre-fort, climatisation. Jardin-terrasse avec cour intérieure. Restaurant haut de gamme, Silverbar. Centre de fitness, sauna, solarium. Ascenseur. Copieux petit déjeuner-buffet.



Valable tous les jours 1.7–27.8 + 3.1–28.2

A partir de 2 nuits, deux entrées au Leopoldmuseum, quotidiens, centre de fitness, sauna, solarium 1.4.11–31.3.12

Gratuit: 1 enfant de moins de 12 ans avec 2 adultes

TRIEST

## Steigenberger Herrenhof



186 chambres. Hôtel de luxe aménagé dans les murs de l'ancien café Herrenhof, au cœur de la vieille ville. La Hofburg, le paradis du shopping viennois et la cathédrale Saint-Etienne ne sont qu'à quelques minutes à pied. Les chambres luxueuses et insonorisées répondent aux plus hautes exigences de confort, disposant notamment de bain ou douche/WC, sèche-cheveux, TV satellite et Pay-TV, téléphone, wifi, coffre-fort, minibar, climatisation. Restaurant avec espace gastronomique. Café Herrenhof, bar & lounge en soirée. Salle de fitness et wellness équipés d'appareils dernier cri. Espace gymnastique, 2 saunas, hammam et soins cosmétiques. Garage. Ascenseur. Copieux petit déjeuner-buffet.



HERREN

## Am Stephansplatz



56 chambres. Au cœur de Vienne, dans la zone piétonne et en face de la cathédrale, cet hôtel arbore un style très contemporain où dominent matières naturelles et couleurs chaudes. Les chambres insonorisées disposent toutes de bain ou douche/WC, sèche-cheveux, TV par câble, wifi gratuit, minibar, coffre-fort, climatisation. Certaines ont vue sur la cathédrale (sur demande et moyennant supplément). Café avec vue sur la cathédrale, bar. Salle de fitness et sauna. Ascenseur. Petit déjeuner-buffet.



Valable tous les jours 2–5.6 + 10–13.6 + 23–26.6 + 1.7–15.8

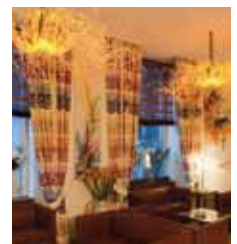
Brunch pascal 24.4

STEPHA

## Das Tyrol



30 chambres. D'excellente situation, à deux pas du MuseumsQuartier, de l'opéra et de la zone piétonne, cet hôtel décoré avec soin présente notamment des œuvres originales d'artistes contemporains viennois. Chambres à la décoration harmonieuse et personnalisée, toutes équipées de bain ou douche/WC, sèche-cheveux, TV satellite, téléphone, réseau local et wifi gratuits, minibar, coffre-fort, climatisation. Bar. Sauna et hammam. Copieux petit déjeuner-buffet.



Valable tous les jours 1.7–1.9 + 7.1–28.2

TYROL

## Austria Trend Hotel Europa



160 chambres. Un établissement conjuguant design contemporain, fonctionnalité et élégance au cœur de Vienne, sur Kärntnerstrasse. Toutes les chambres disposent de bain ou douche/WC, sèche-cheveux, TV par câble, wifi, téléphone, radio, minibar, coffre-fort et climatisation. Plus spacieuses, les chambres Executive offrent encore plus de confort. Bar. Restaurant. Garage. Ascenseur. Petit déjeuner-buffet. Réveillon de la Saint-Sylvestre obligatoire (menu de 7 plats) le 31.12. € 109.- à payer sur place.



Gratuit: 1 enfant de moins de 12 ans avec 2 adultes

## Mercure Wien Zentrum



154 chambres. Cet hôtel confortable bénéficie d'une situation idéale dans le centre historique, tout près de la cathédrale et des rues piétonnes. Les chambres insonorisées disposent toutes de bain ou douche/WC, sèche-cheveux, radio, TV par câble, minibar, climatisation. Restaurant, bar. Terrasse sur cour. Ascenseur. Copieux petit déjeuner-buffet.

Gratuit: 1 enfant de moins de 16 ans avec 2 adultes



AUSEUR

MERZEN

## Suggestion

### Starlight Suiten am Heumarkt



50 suites. Logements individualisés, situés à quelques minutes à pied de la vieille ville de Vienne. Très spacieuses et modernes, les suites disposent d'un coin-séjour et d'un coin-chambre à coucher séparés, bain/douche/WC, sèche-cheveux, TV satellite et téléphone dans toutes les pièces, coin-bureau avec connexion modem, réfrigérateur/minibar, micro-ondes. Sauna et fitness gratuits. Bar. Ascenseur. Petit déjeuner-buffet.



Valable tous les jours 1-31.7 + 3.1-28.2

Gratuit: 1-2 enfants de moins de 12 ans avec 2 adultes

### Altstadt



42 chambres et suites, ainsi que des appartements que l'on peut louer à long terme occupent cette demeure patricienne construite en 1902. Chambres «Altstadt-classic» ou «design» à disposition. Hôtel entièrement non-fumeurs. Toutes les chambres disposent de bain ou douche/WC, sèche cheveux, TV câble, radio, minibar, téléphone, coffre-fort, climatisation pour certaines (sur demande). Chambres Matteo Thun moyennant supplément. Borne internet gratuite. Ascenseur. Petit déjeuner-buffet.



Buffet thé et pâtisserie gratuit l'après-midi et petit déjeuner offert à l'arrivée aux clients voyageant par le train de nuit. Entrée offerte au Leopoldmuseum à partir de 3 nuits 9.1-28.2

Gratuit: 1 enfant de moins de 12 ans avec 2 adultes

STASUI

ALTSTA

## Das Tigma



79 chambres. Hôtel de première classe, de situation très centrale dans le quartier historique du Tiefen Graben. Les chambres au décor moderne disposent de bain ou douche/WC, sèche-cheveux, TV satellite, radio, téléphone, coffre-fort, minibar, climatisation. Petit bar. Internet gratuit. Ascenseur. Petit déjeuner-buffet.

Valable tous les jours 1.7-12.8 + 19-28.12 + 3.1-31.3

Gratuit: 1 enfant de moins de 12 ans avec 2 adultes

## Astoria



128 chambres. Ce charmant établissement historique se trouve dans la zone piétonne, à même Kärntnerstrasse et à quelques pas de l'Opéra. Les chambres agencées avec meubles d'époque disposent de bain/douche/WC, sèche-cheveux, TV, wifi, téléphone, minibar, coffre-fort. Salon. Ascenseur. Petit déjeuner-buffet.

Réveil de la Saint-Sylvestre env. € 110.- par personne, à payer sur place.

Gratuit: 1 enfant de moins de 12 ans avec 2 adultes

## Atlantis



45 chambres. Etablissement moderne de classe moyenne supérieure, situé à côté du Lugner City (centre commercial, piscine couverte, garage), à env. 10 minutes de métro de Stephansplatz. Chambres agréables dotées de bain ou douche/WC, sèche-cheveux, TV satellite, téléphone, minibar, coffre-fort, climatisation. Borne internet gratuite. Bar. Ascenseur. Petit déjeuner-buffet. L'hôtel dispose de 25 chambres exclusives dans le bâtiment annexe, toutes avec parquet, TV par câble, wifi gratuit. Lits à eau sur demande. Ascenseur. Petit déjeuner-buffet.

TIGRA

ASTORI

ATLANT

### Suggestion

### Suggestion

## Mercure Wien Westbahnhof



254 chambres. L'hôtel se trouve juste en face de la gare principale, à quelques mètres d'une des plus longues rues commerçantes de Vienne, la Maria Hilferstrasse. Les chambres modernes disposent de bain/WC, sèche-cheveux, TV par câble et Pay-TV, téléphone, wifi, minibar, coffre-fort. Bar, restaurant. Sauna. Garage. Ascenseur. Petit déjeuner-buffet.

Valable tous les jours 1.7-1.9 + 2.1-4.3 + 11-19.3 + 26-31.3

Gratuit: 1 enfant de moins de 12 ans avec 2 adultes

## Boutique Hotel zur Stadthalle



81 chambres. Un établissement particulièrement charmant, le premier hôtel urbain au monde à présenter une consommation énergétique nulle. Un jardin accueillant dans le patio et des chambres meublées différemment contribueront aussi à faire de votre séjour à Vienne un moment très particulier. Toutes les chambres disposent de bain ou douche/WC, sèche-cheveux, TV satellite, téléphone, coffre-fort. Chambres ouvertes sur le jardin en demande et moyennant supplément. Bar. Jardin-terrasse. Ascenseur. Petit déjeuner-buffet.

Nuit di obligatoire 2.1-31.3.12

Valable tous les jours 1.7-14.8

## Papageno



50 chambres. Joli hôtel dirigé avec soin, à quelques minutes à pied du Ring. Chambres au décor individuel reflétant l'esprit viennois, avec bain ou douche/WC, sèche-cheveux, téléphone, TV satellite, internet à haut débit, radio, minibar, climatisation pour certaines. Design insolite pour les chambres Top-Floor (4\*). Bar. Ascenseur. Petit déjeuner-buffet.

Valable tous les jours 1-24.11 + 4.1-28.2 + 7-31.3

Gratuit: 1 enfant de moins de 12 ans avec 2 adultes

## Suggestion

### Capri



70 chambres. Hôtel moderne, agréable et central, situé entre Stephansplatz et le Prater. Chambres claires avec bain/WC, sèche-cheveux, TV satellite, téléphone avec ADSL, wifi, radio, coffre-fort. Petit bar. Borne internet. Chambres non-fumeurs. Ascenseur. Petit déjeuner-buffet.

Valable tous les jours 1.7-1.9

Gratuit: 1 enfant de moins de 12 ans avec 2 adultes

CAPRI

### Art Hotel Vienna



48 chambres. Un hôtel qui allie avec réussite design moderne et fonctionnalité. Il est situé au centre, non loin du marché aux victuailles (Naschmarkt), des théâtres, du quartier des antiquités et des bistros à la mode. Les chambres claires disposent de bain ou douche/WC, sèche-cheveux, TV câblée et Première-TV, téléphone, radio. Studios grand-lits de 35-64m<sup>2</sup> sur demande et moyennant supplément. Bar, smoker-lounge avec remarquable carte de vins. Expositions temporaires d'artistes contemporains. Ascenseur. Petit déjeuner-buffet.

Gratuit: 1 enfant de moins de 12 ans avec 2 adultes

10% de réduction sur l'hébergement à l'hôtel avec réservation min. 60 jours avant le départ, valable pour les séjours 1.7-1.9

ARTVIE

### Admiral



80 chambres. Etablissement familial situé dans une rue secondaire calme débouchant sur Mariahilferstrasse, à deux pas du MuseumsQuartier. Toutes les chambres disposent de bain ou douche/WC, sèche-cheveux, TV satellite, wifi gratuit, téléphone, réfrigérateur (vide), coffre-fort. Restaurant. Parking payant dans la cour intérieure. Ascenseur. Petit déjeuner-buffet.

ADMIRA

### Post



104 chambres. Situation exceptionnelle au coeur de la vieille ville de Vienne. Spacieuses et agréables, les chambres sont dotées de bain ou douche/WC, sèche-cheveux, TV satellite, téléphone, radio, raccordement modem, coffre-fort. Les chambres avec eau courante disposent du même confort, à l'exception de la salle de bain, à l'étage. Nouveau restaurant, café, jardin «Schanzi». Ascenseur. Petit déjeuner-buffet.

Valable tous les jours 1-24.11 + 4.1-31.3 et pour les arrivées di ou lu 27.11-29.12

Gratuit: 1 enfant de moins de 12 ans avec 2 adultes

POST

### Praterstern



38 chambres. Cet hôtel porteur du label écologique autrichien ne se trouve qu'à quelques mètres du Prater, à deux arrêts de métro de Stephansplatz. Plutôt petites, les chambres Standard disposent de douche/WC, TV satellite, téléphone, connexion internet. Les chambres Superior ont une salle de bain neuve, sont équipées de parquet et disposent en plus de TV à écran plat et wifi. Jardin. Location vélos et roller-skates. Ascenseur. Petit déjeuner-buffet.

PRATER

### Terminus



45 chambres. Simple mais agréable, cet hôtel ne se trouve qu'à quelques pas du MuseumsQuartier et de la plupart des sites touristiques. Les chambres fonctionnelles disposent de douche/WC, TV satellite, wifi gratuit. Coffre-fort. Ascenseur. Petit déjeuner-buffet.

TERMIN

| Prix par personne en chambre double                   |                                 |                     |  |                                    |                         |                      |               |  |                                    |                         |                      |   |  |  |
|---|---------------------------------|---------------------|--|------------------------------------|-------------------------|----------------------|---------------|--|------------------------------------|-------------------------|----------------------|---|--|--|
| VIE   |                                 | 1.11.2011–31.3.2012 |  |                                    |                         |                      | 1.4–1.11.2011 |  |                                    |                         |                      | Particularités  |  |  |
|   |                                 | Train               | Hit vol<br>LX (cl. T)<br>GVA<br>1 nuit | Vol<br>LX (cl. V)<br>GVA<br>1 nuit | Nuit<br>suppl.<br>hôtel | Suppl.<br>ch. indiv. | Train         | Hit vol<br>LX (cl. T)<br>GVA<br>1 nuit | Vol<br>LX (cl. V)<br>GVA<br>1 nuit | Nuit<br>suppl.<br>hôtel | Suppl.<br>ch. indiv. |   |  |  |
| Hôtels  | Code                            | 1 nuit              | 1 nuit                                 | 1 nuit                             |                         | 1 nuit               | 1 nuit        | 1 nuit                                 |                                    |                         |                      | Suppléments = S • Réductions = R<br>par personne/nuit |  |  |
| 18  | Post «eau courante»             | POST                | 259                                    | 491                                | 691                     | 59                   | 12            | 278                                    | 510                                | 710                     | 76                   | 14  | S: 20 CHF 29.12.-4.1   |  |
|   | Post                            | 3-L/4-L POST        | 273                                    | 505                                | 705                     | 71                   | 18            | 293                                    | 525                                | 725                     | 91                   | 32  | S: 20 CHF 29.12.-4.1   |  |
| 19  | Praterstern                     | 3-L PRATER          | 265                                    | 497                                | 697                     | 63                   | 28            | 280                                    | 512                                | 712                     | 78                   | 22  | S: 15 CHF 29.12.-10.1  |  |
| 20  | Terminus                        | 3-L TERMIN          | 267                                    | 499                                | 699                     | 65                   | 32            | 276                                    | 508                                | 708                     | 74                   | 36  |  |  |
| 13  | Stadhalle «Classic»             | 3-L ZURSTA          | 270                                    | 502                                | 702                     | 68                   | 28            | 297                                    | 529                                | 729                     | 95                   | 28  | R: 10 CHF 1.7-1.9 • S: 45 CHF 29.12-2.1                              |  |
| 17  | Admiral                         | 3-L ADMIRA          | 274                                    | 506                                | 706                     | 72                   | 46            | 295                                    | 527                                | 727                     | 93                   | 46  |  |  |
| 16  | Art Hotel Vienna                | 3-L ARTVIE          | 276                                    | 508                                | 708                     | 74                   | 50            | 295                                    | 527                                | 727                     | 93                   | 42  | S: 45 CHF 26.12-2.1  |  |
| 11  | Atlantis «Standard»             | 3-L/4-L ATLANT      | 278                                    | 510                                | 710                     | 76                   | 40            | 297                                    | 529                                | 729                     | 95                   | 40  | S: 35 CHF 29.12-2.1  |  |
| 12  | Mercure Westbahnhof             | MERWES              | 280                                    | 512                                | 712                     | 78                   | 52            | 293                                    | 525                                | 725                     | 91                   | 62  | S: 15 CHF 1.5-1.7 + 1.9-1.11 • S: 70 CHF 29.12-1.1                   |  |
| 15  | Capri                           | 3-L/4-L CAPRI       | 285                                    | 517                                | 717                     | 83                   | 36            | 305                                    | 537                                | 737                     | 103                  | 40  | S: 25 CHF 28.12-2.1  |  |
| 14  | Papageno «Standard»             | 3-L/4-L PAPAGE      | 285                                    | 517                                | 717                     | 83                   | 54            | 307                                    | 539                                | 739                     | 105                  | 70  | S: 40 CHF 29.12-4.1  |  |
| 9   | Das Tigra                       | 3-L TIGRA           | 295                                    | 527                                | 727                     | 93                   | 38            | 323                                    | 555                                | 755                     | 121                  | 48  | S: 50 CHF 29.12-3.1 + 1-6.3  |  |
| 7   | Starlight Suiten                | 3-L STASUI          | 295                                    | 527                                | 727                     | 93                   | 62            | 333                                    | 565                                | 765                     | 131                  | 64  | R: 25 CHF 1.7-1.9 • S: 40 CHF 28.12-1.1                              |  |
| 4   | Das Tyrol «Superior»            | TYROL               | 305                                    | 537                                | 737                     | 103                  | 60            | 345                                    | 577                                | 777                     | 143                  | 72  | S: 80 CHF 28.12-7.1  |  |
| 6   | Mercure Zentrum                 | MERZEN              | 311                                    | 543                                | 743                     | 109                  | 72            | 319                                    | 551                                | 751                     | 117                  | 84  | S: 25 CHF 1.5-1.7 + 11.9-1.11 • S: 85 CHF 29.12-1.1                  |  |
| 8   | Altstadt «Standard»             | 3-L ALTSTA          | 315                                    | 547                                | 747                     | 113                  | 72            | 335                                    | 567                                | 767                     | 133                  | 74  | S: 25 CHF 25.11-2.1  |  |
| 10  | Astoria                         | 3-L ASTORI          | 321                                    | 553                                | 753                     | 119                  | 66            | 337                                    | 569                                | 769                     | 135                  | 76  | S: 20 CHF 25.4-27.6 + 5.9-31.10 + 25.11-29.12 • S: 100 CHF 29.12-2.1 |  |
| 5   | Austria Trend Europa «Standard» | 3-L AUSEUR          | 321                                    | 553                                | 753                     | 119                  | 66            | 337                                    | 569                                | 769                     | 135                  | 76  |  |  |
| 2   | Steigenberger Herrenhof*        | 3-L HERREN          | 345                                    | 577                                | 777                     | 143                  | 78            | 371                                    | 603                                | 803                     | 169                  | 78  | R: 25 CHF 1.7-1.9  |  |
| 3   | Am Stephansplatz*               | STEPHA              | 363                                    | 595                                | 795                     | 161                  | 40            | 385                                    | 617                                | 817                     | 183                  | 42  |  |  |
| 1   | Das Triest                      | 3-L TRIEST          | 375                                    | 607                                | 807                     | 173                  | 86            | 399                                    | 631                                | 831                     | 197                  | 82  | R: 25 CHF 1.7-1.9 • S: 100 CHF 28.12-3.1                             |  |
| Taxes d'aéroport/réservations places assises incluses |                                 |                     | 10                                     | 130                                | 130                     | –                    | –             | 10                                     | 130                                | 130                     | –                    | –   |  |  |
| Supplément vol LX, classe L par trajet                |                                 |                     | –                                      | 75                                 | –                       | –                    | –             | –                                      | 75                                 | –                       | –                    | –   |  |  |
| Supplément vol LX, classe K par trajet                |                                 |                     | –                                      | –                                  | 40                      | –                    | –             | –                                      | –                                  | 40                      | –                    | –   |  |  |

Les tarifs pour d'autres possibilités de vol (LX, OS, AB) sont disponibles dans le système de réservation railtour. Votre agence de voyages vous renseignera volontiers à ce sujet.  
La plupart des hôtels exigent un séjour minimum de 2–4 nuits les jours fériés généraux ainsi qu'à Nouvel An.  
\* Sous réserve de modifications des prix dès le 1.11.11.

| Voyage en avion              |                              |    |        |    |                              |                              |
|------------------------------|------------------------------|----|--------|----|------------------------------|------------------------------|
| Aller                        |                              |    | Retour |    |                              |                              |
| OS 578<br>LX 3560<br>sauf di | OS 572<br>LX 3562            |    |        |    | OS 575<br>LX 3565            | OS 577<br>LX 3567<br>sauf sa |
| 07.20                        | 10.00                        | dp | Genève | ar | 19.05                        | 22.10                        |
| 09.00                        | 11.40                        | ar | Vienne | dp | 17.25                        | 20.30                        |
| OS 472<br>LX 3562<br>sauf di | OS 474<br>LX 3584<br>sauf sa |    |        |    | OS 471<br>LX 3581<br>sauf di | OS 473<br>LX 3583<br>sauf sa |
| 10.20                        | 19.45                        | dp | Bâle   | ar | 09.40                        | 19.05                        |
| 11.45                        | 21.10                        | ar | Vienne | dp | 08.15                        | 17.40                        |

Sous réserve de modifications des horaires et des tarifs. Autres vols possibles selon horaire en vigueur.

**Séjour minimum:** LX: nuit du samedi au dimanche ou 3 nuits minimum  
OS: nuit du samedi au dimanche ou 2 nuits minimum

Pour les modifications de réservations/annulations ainsi que pour d'autres conditions et remarques importantes voir pages 151–153.

Aéroport-centre-ville: compter env. 30 min. avec les transports publics, CHF 17.– env. par trajet.

| Suppléments/réductions train               | 2e classe | 1re classe |
|--|-----------|------------|
| avec abonnement demi-tarif                 | –         | 94         |
| sans abonnement demi-tarif                 | 50        | 178        |
| Abonnement général 2e classe               | -30       | 84         |
| Abonnement général 1re classe              | -30       | 44         |
| Enfants 6–15 ans sans réduction famille*   | -60       | 8          |
| Assurance annulation + assistance CHF 29.– |           |            |

\* Voyage en train gratuit pour les enfants de moins de 16 ans accompagnés de leurs parents ou grands-parents

| Frais de réservation pour autres correspondances de train |      |           |            |
|---|------|-----------|------------|
| Euronight Wienerwalzer par personne/trajet                | Code | 2e classe | 1re classe |
| Place assise  | 00   | 8         | –          |
| Couchette (comp. à 6 personnes)                           | 00   | 41        | –          |
| Couchette (comp. à 4 personnes)                           | 13   | 53        | –          |
| Standard T4 (comp. à 4 personnes)                         | T4   | 53        | –          |
| Standard Double (comp. à 2 personnes)                     | D    | 129       | –          |
| Standard Single (comp. à 1 personne)                      | S    | –         | 144        |
| Deluxe Double (comp. à 2 personnes)                       | DG   | 151       | –          |
| Deluxe Single (comp. à 1 personne)                        | SG   | –         | 196        |
| Place assise Railjet (RJ)                                 | 40   | –         | 39         |

Sous réserve de modifications des tarifs.

| Voyage en train      |                      |    |          |    |                      |                      |
|----------------------|----------------------|----|----------|----|----------------------|----------------------|
| Aller                |                      |    | Retour   |    |                      |                      |
| RJ 163 <sup>1)</sup> | EN 467 <sup>2)</sup> |    |          |    | RJ 162 <sup>1)</sup> | EN 466 <sup>2)</sup> |
| 05.33                | 19.45                | dp | Genève   | ar | 20.15                | 10.15                |
| 06.20                | 20.20                | dp | Lausanne | ar | 19.40                | 09.40                |
| 08.40*               | 22.40*               | dp | Zurich   | ar | 17.20*               | 07.20*               |
| 15.09                | 05.40                | ar | Linz     | dp | 10.51                | 00.08                |
| 16.44                | 07.36                | ar | Vienne   | dp | 09.14                | 22.26                |

\* Changer

<sup>1)</sup> Conduit des places assises 2e/1re et premium classe

<sup>2)</sup> EuroNight «Wienerwalzer» conduit des places assises 2e classe, couchettes et wagons-lits

Sous réserve de modifications des horaires. Autres correspondances possibles selon horaire officiel.

### Compris dans le prix

- **Train:** voyage en train 2e classe (base abt demi-tarif) au départ de toutes les gares de Suisse, via Buchs SG, y compris réservations places assises selon tableau des prix
- Hébergement et petit déjeuner à l'hôtel de votre choix, service et taxes
- Documentation de voyage
- Réductions restaurants
- ou **Hit vol/vol:** vol de ligne Swiss au départ de Genève y compris taxes d'aéroport/supplément kérosène selon tableau des prix (état 1.11.10)

